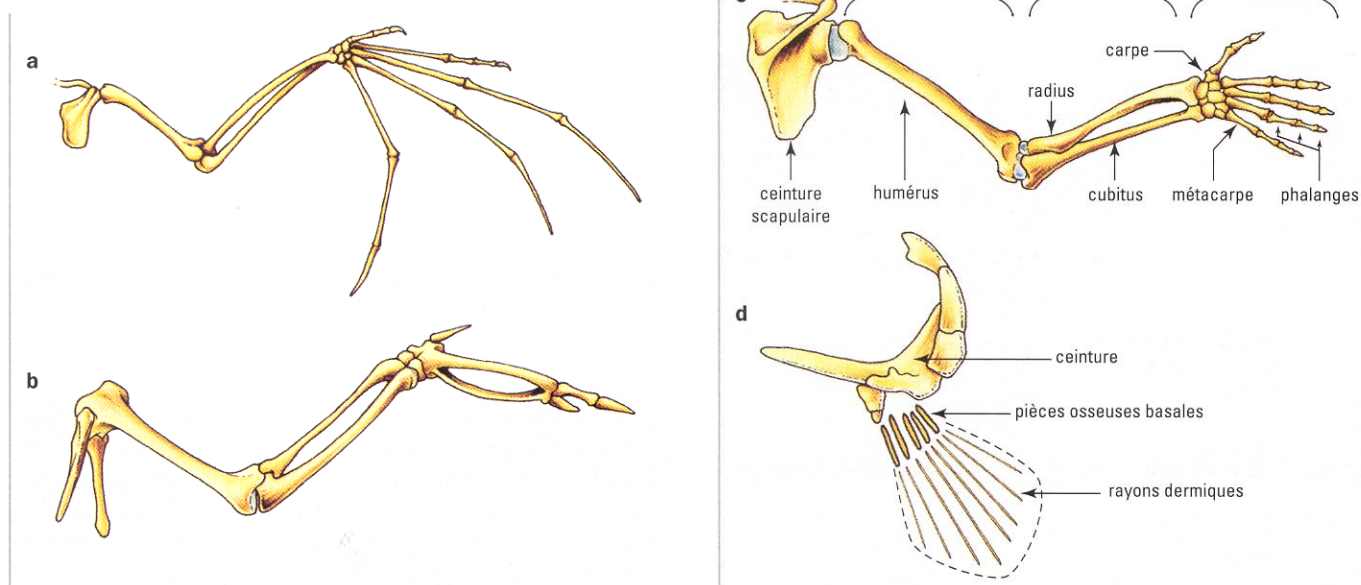


Activité 1 : identifier des caractères homologues

Voir document 1 page 20.



Document 1 : anatomie des membres antérieurs de a. Chauve-souris, b. Pigeon, c. Homme et d. Sardine

	Sardine	Pigeon	Homme	Chauve-souris	Libellule
Caractère étudié					
Fonction					
Position par rapport au squelette axial					
Disposition des os					
Type de caractère					