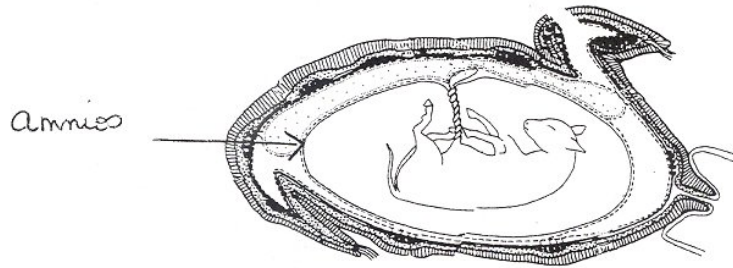


**Activité 2 :** Etat dérivé et état ancestral du caractère "membre antérieur de Vertébrés"

**Activité 3:** Etude d'un caractère embryonnaire: l'amnios

Voir le document 2 page 23.

1) Tracer en rouge l'amnios de fœtus de Brebis et colorier en bleu la cavité amniotique dans le document 2 ci-dessous.



Document 2 : amnios de fœtus de Brebis

2) Donner la définition du terme **Amniote**.

3) Quels grands groupes de Vertébrés (=poissons, les **batraciens**, les **reptiles**, les **oiseaux**, les **mammifères**) sont des **Amniotes** ?

**Activité 4 :** Construction d'un arbre représentant la parenté entre des espèces de Vertébrés