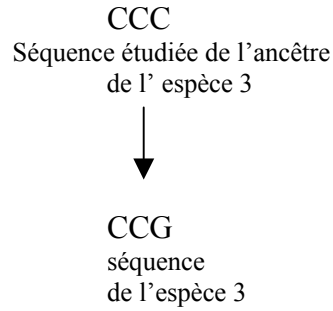
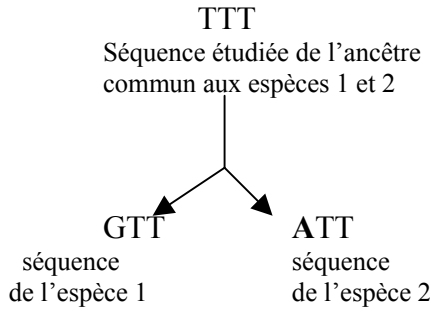


Activité 5 : notion d'horloge moléculaire

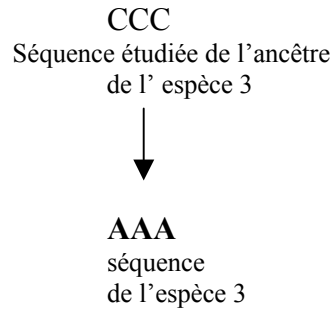
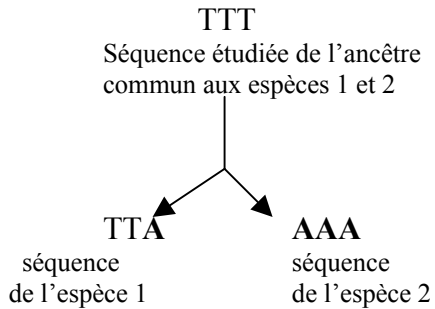
Hypothèse 1 : si la vitesse d'évolution des molécules est identique pour toutes les lignées (= même horloge moléculaire)



espèce	1	2	3
1			
2			
3			

matrice des distances

Hypothèse 2 : si la vitesse d'évolution des molécules est différente selon les lignées (=horloge moléculaire différente)



espèce	1	2	3
1			
2			
3			

matrice des distances