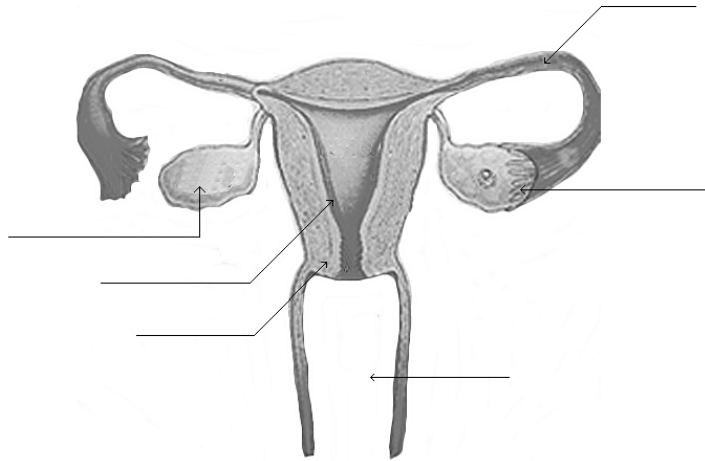


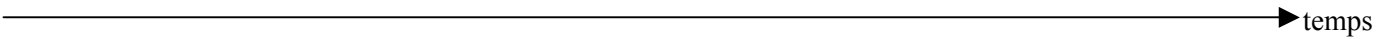
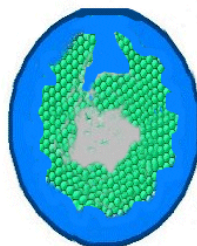
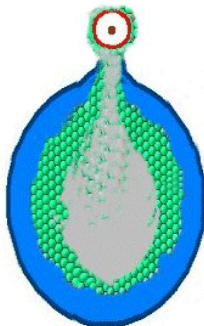
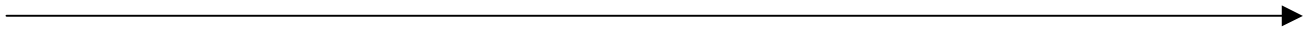
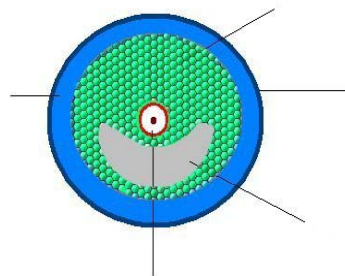
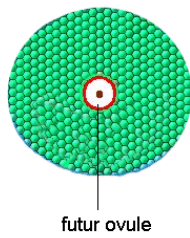
Activité 1 : Morphologie et anatomie de l'appareil génital de la femme



Document 1 : appareil génital de la femme

Activité 2 : Le cycle de l'ovaire

Avant le début du cycle :



Activité 3 : Le cycle de l'utérus

Date	J ₀	J ₁₀	J ₁₉	J ₂₆
Hauteur de l'endomètre (document 2 page 312)				
Autres évolutions de l'endomètre (document 3 page 313)				

Activité 4 : La sécrétion cyclique des hormones sexuelles

hormones sexuelles féminines		
cellules sécrétrices (Document 4 page 315)		
évolution du taux sanguin des hormones au cours du cycle (Document 3 page 314)		

Activité 5 : Qui contrôle le cycle de l'ovaire ?

Documents 2 et 3 pages 316

Moment du cycle	Taux sanguin de FSH et action de la FSH	Taux sanguin de FSH et action de la LSH
Du 1 ^{er} au 14 ^{ème} jour : Phase		
14 ^{ème} jour : milieu du cycle		
Du 14 ^{ème} au 28 ^{ème} jour : Phase		

Bilan : Qui contrôle le cycle de l'ovaire ?

Activité 6 : Qui contrôle ?

Document 5 page 317

1) Comment expliquer la corrélation entre les pulses de GnRH et les pulses de LH ?

2) Décrire la séquence d'événement qui a lieu entre 15 heures et 30 heures.

Bilan : Qui contrôle ?

Activité 7 : Qui contrôle ?

1) Analyser les 3 observations cliniques du document 1 page 318.

2) Analyser les 2 graphiques du document 3 page 319.

3) Lire le document 5 page 319.

Bilan : Qui contrôle ?